

ゆう・ゆう・枚方

第4回日本耳鼻咽喉科免疫アレルギー感染症学会
総会・学術講演会

春の枚方、グルメめぐり

～近場で手軽にリフレッシュ～

関西医科大学*

あさこ あいり
朝子 愛梨

(*関西医科大学耳鼻咽喉科・頭頸部外科額講座)



前列左が私

はじめに

2024年4月11日(木)から13日(土)に「第4回日本耳鼻咽喉科免疫アレルギー感染症学会総会・学術講演会」が関西医科大学耳鼻咽喉科・頭頸部外科学講座教授の岩井大会長のもと開催されます。大阪府枚方市の「枚方市総合文化芸術センター」を会場に、学会テーマは「伸びる 広がる 躍動する! Expand your JIAIO!」となっております。

枚方市総合文化芸術センターは、本学校舎ならびに附属病院と向かい合う場所に2021年9月にオープンした多目的ホール、ギャラリーです。枚方市駅から徒歩5分の位置にあり、アクセスも良好な立地となっております。枚方市は、京阪電車で大阪から約20分、京都から約30分の北大阪エリアにあり、江戸時代には京街道の宿場町として栄えました。今回は枚方市の魅力を存分にご紹介できればと思います。

会場周辺の人気スポット

① ひらかたパーク

枚方市枚方公園町1-1
電話：0570-016-855
営業時間・定休日：公式サイトをご確認ください
<https://www.hirakatapark.co.jp/>

関西では言わずと知れた枚方随一のアミューズメント施設。「ひらパー」の通称で愛され、2022年で何と開園110周年を迎えたそうです。継続して営業する遊園地としては日本最古となり、老若男女が楽しめるアトラクションが多数用意されています。お時間がございましたら、ぜひお立ち寄りください。

② 枚方T-SITE (ティーサイト)

枚方市岡東町12-2
電話：072-844-9000
営業時間・定休日：店舗により異なるため公式サイトをご確認ください
<https://store.tsite.jp/hirakata/>

蔦屋書店を中心とした商業施設です。梅田や心斎

橋といった繁華街に行かないと手に入らないようなスイーツや食品、雑貨が販売されており、オシャレなレストランも多数ある施設です。2016年のオープン以降、枚方市民にとって休日に近場で食事やお茶のできる場所として浸透してきました。皆様も、学会の合間にここでほっこりなさってください。

映画や音楽はサブスクリプションで利用することが増えてきましたが、レンタルが主流であった頃はCDやDVDのレンタルといえばTSUTAYAでした。そのTSUTAYAの1号店は実は枚方駅前にあったのです。かつての場所から移転はあるものの、TSUTAYAゆかりの地で系列の商業施設が造られたのです。

会場周辺の飲食店

① 沖縄 あっぱりしゃん 枚方店

枚方市新町1-2-10 枚方テイクスリービル1F
電話：072-845-5858
営業時間：17:00～25:00(L.O.24:30)
定休日：無休

会場から徒歩数分の場所にある沖縄料理屋です。沖縄名物のジーマーミ豆腐や海ぶどうはもちろん、ソーキそばやもずくの天ぷらなど数多くの沖縄料理を楽しむことができます。ゴーヤ、ソーメン、麩など、チャンプルーの種類も多く揃えられています。デザートにはぜひお好みのブルーシールアイスを召し上がってください。また、沖縄の唄者さんが三線と島唄を披露して下さる島唄ライブが開催される日もあるのでご確認ください。市役所付近にも2号店があります。

② 熱帯食堂 枚方店

枚方市岡東町12-3 ひらかたサンプラザ3号館3F
電話：072-841-8854
営業時間：ランチ 11:30～L.O.14:00
ディナー*18:00～L.O.22:00
(*土日祝は17:30～L.O.22:00)
定休日：火曜日

京阪枚方市駅直結のビル、ひらかたサンプラザ3

号館内に入っているタイ・バリ料理の店です。本場の味が楽しめるので枚方でエスニック料理といえば迷わずここに足を向かわせます。長年通っていても制覇しきれないほどメニュー数が多く、なかなか日本のタイ料理屋さんでは食べられないような料理もあります。トムヤムクン、ガパオ、カオマンガイ等の定番メニューは絶品で、中でもカオソーイというカレー麺は辛さも控えめでオススメです。お得なランチメニューもあります。

③ そば切り 天笑 (てんしょう)

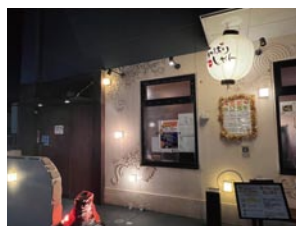
枚方市岡南町10-30
電話：072-846-7166
営業時間：11:00~13:00(売り切れまで)
定休日：水曜日、木曜日

ミシュランで星を獲得した蕎麦の名店です。店内は落ち着いた雰囲気、大人向けの蕎麦屋です。蕎麦はもちろん、そばがきや縮めの蕎麦湯も美味です。量は少なめですが質は良く、満足度は高いです。

④ 真っ赤ならーめん とまこ 枚方市役所前店

枚方市川原町8-12 クラウンビル11号
電話：072-861-6633
営業時間：11:30~14:30、17:30~21:30
定休日：月曜日、第4火曜日

枚方市役所付近の飲食店街にある“とまとらーめん”のお店です。見た目とは裏腹にトマトベースのあっさり食べられるラーメンです。定番のとまとらーめんはもちろん、“とまとつけ麺”もよりさっぱり頂けておすすめです。



① 沖縄 あっぱりしゃん 枚方店



② 熱帯食堂 枚方店



③ そば切り 天笑



④ 真っ赤ならーめん とまこ 枚方市役所前店



⑤ ma·sa·ka



⑥ 炭火焼肉 笑門来福



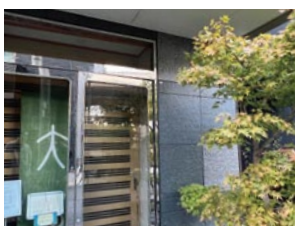
⑦ 京鼎樓 枚方T-SITE店



⑧ 割烹 ゆうな



⑨ 中華そば 麓 (fumoto)



⑩ 日本料理 大屋



⑪ amoretto



⑤ ma・sa・ka (マサカ)

枚方市大垣内町1丁目1-10
 電話：072-804-0999
 営業時間：18:00～25:00
 (food L.O.24:00、drink L.O.24:30)
 定休日：月曜日

駅から徒歩5分ほどの場所にあります。大人な雰囲気ワインバーです。多数のワインが揃えられているのはもちろん、カクテルもいただけます。あての Pasta やスイーツもお酒好きが満足できるレベルのものが用意されています。

⑥ 炭火烧肉 笑門来福 (しょうもんらいふく)

枚方市岡東町21-19
 電話：072-843-8929
 営業時間：17:00～24:00(L.O.23:30)
 定休日：なし

個室もある落ち着いた雰囲気の焼き肉屋です。希少部位からリーズナブルなお肉まで幅広く取り扱っています。シメもクッパから冷麺まで各種取り揃えてあるので、誰と行っても満足できます。会長行きつけのお店です。

⑦ 京鼎樓 (ジンディンロウ) 枚方T-SITE店

枚方市岡東町12-2 枚方T-SITE 8F
 電話：072-845-5589
 営業時間：11:00～22:00 (L.O.21:30)
 定休日：T-SITE枚方に準ずる

枚方T-SITE内にある、小籠包が有名な中華料理屋で、全国に16店舗ほど店を構えている有名店です。小籠包はベーシックなものから変わり種まで用意されており、もちろんその他のメニューも多数あります。昼夜いずれも混雑していることが多いので、予約をして行かれることをオススメします。

⑧ 割烹 ゆうな

枚方市川原町5-3
 電話：072-844-9333
 営業時間：17:00～23:00
 定休日：店舗にご確認ください

駅から徒歩5分ほどの飲食店街である川原町にある和食屋です。学会期間中、会食続きで疲れたお腹にも優しい割烹が味わえます。もちろん日本酒も多く用意されています。常連さんの多い店ですが、落ち着いた食事ができます。会長愛用のお店で2階に20人収容の座敷があります。

⑨ 中華そば 麓 (fumoto)

枚方市岡本町7-1 ビオルネ枚方北館1F
 電話：072-807-7221
 営業時間：昼11:00～15:00L.O.(土日祝15:30L.O.)
 夜17:30～21:00L.O.
 定休日：なし

駅から徒歩3分の商業施設・ビオルネ枚方北館1階にあるラーメン店です。チャーシューたっぷりの中華そばが人気で、Wチャーシュー麺ではレアチャーシューがまるで花のように敷き詰められています。麺好きならぜひ足を運んでみてください。

⑩ 日本料理 大屋

枚方市川原町11-18
 電話：072-804-0012
 営業時間：火～日 12:00～14:30(完全予約制)
 火～土 18:00～21:30(予約制)
 定休日：月曜日(日曜日は昼のみ営業)

川原町にある割烹です。見た目も美しい旬の素材を使用した和食を堪能できます。上品な和食を会場近くでお探しであればぜひお立ち寄りください。会長オススメのお店です。

⑪ amoretto (アマレット)

枚方市川原町11-10 大京第1ビル1F
 電話：072-843-2311
 営業時間：昼11:30～13:00(L.O.)
 夜17:00～20:30(Last In)
 定休日：月曜日終日、火曜日の昼

川原町にあるステーキハウスです。フランス料理がベースの鉄板焼きのスタイルで提供されます。ぜひワインと一緒に楽しみください。席数に限りがあるため電話での空席確認は必須です。こちらも会長オススメのお店です。

おわりに

枚方市の市の花は「菊」と「桜」。市内にはたくさんさんの桜の名所があります。会期中は、例年通りなら桜の開花もピークは過ぎているようですが、学会場に程近い天野川堤防沿いの約200本の桜並木を楽しめるかもしれません。そのほか、市内観光は次のサイトなどを参照してください。

■枚方文化観光協会 <https://hirakata-kanko.org/>